

Desktop okruženje

Gnome 2.6

Jedan od dva najpoznatija *desktop* okruženja pod Linuxom, Gnome, pojavio se u novoj verziji. Radikalno je promijenjen način rada s prozorima, što bi moglo odbiti neke korisnike

Piše: Ivan Capan

Korisnici Linuxa, dok su u grafičkom načinu rada, koriste neku formu sučelja koje je spona između X Window sustava, korisnika i programa. U početku su to bila vrlo jednostavna sučelja, koja su samo znala nacrtati okvir oko prozora. Danas postoji velik broj *window managera*, ali i dva dominirajuća *desktop* okruženja: KDE i Gnome. Gnome je nastao 1997. kao odgovor na (tada) restriktivnu licencu KDE biblioteka. Od tada su se ta dva *desktop* sustava paralelno razvijala, svaki sa svojim setom aplikacija.

Velik poticaj njihovom razvoju daju i distribucije. SuSE (pa i Knoppix) je pokretač razvoja KDE-a, dok je primjerice Red Hat više orijentiran na Gnome. Nedavnom Novellovom akvizicijom Susea odnos snaga bi mogao prijeći na Gnomeovu stranu, budući da se Novellova strategija Desktop Linuxa temelji na Ximian Gnome sučelju. Nedavno opisivani Java Desktop System također se zasniva na Gnomeu, a Sun je također velik investitor.

Danas postoje dva jednako glasna tabora korisnika koji su vezani ili za jedan ili drugi. Gnome je od uvijek bio prihvaćeniji kod informatički slabije potkovanih korisnika. Oni su znali cijeniti manje zahtjeve na hardver, manje beskorisnih opcija i veću intuitivnost sučelja (mada je to samo subjektivna procjena). To je dijelom i zasluga jasno definiranih pravila o dizajnu kako bi aplikacija trebala izgledati i ponašati se u interakciji s korisnikom. Human Interface Guidelines prvenstveno je pomoć Gnome programerima, ali i odlično napisan dokument kojeg bi trebao pročitati svatko tko namjerava dizajnirati GUI nekog programa.

Instalacija

Budući da se tek pojavio, još ga jako teško možemo naći u aktualnim verzijama distribucija. Pronašli smo jedino za Mandrake, Debian i Fedora core 2. Debianovi su isprobani na Knoppixu 3.4 i rade bez greške.

Alternativa - mukotrpana i dugotrajna - izrada je paketa u vlastitoj režiji, no nikako to ne preporučamo. Za strpljive ipak postoji program Garnome, koji automatizira cijeli postupak, ali je potrebno dodatno instalirati zaista velik broj raznih razvojnih biblioteka. Postoje i jednostavne upute na www.karubik.de/gig.

Novosti

Kratki razvojni ciklus od samo šest mjeseci između verzija zasigurno ne može donijeti neka ogromna poboljšanja. Promjene su teže vidljive na prvi pogled, no već nakon kratkog korištenja vidimo da je dosta promijenjen način interakcije s korisnikom. Dobrodošla promjena je prozor za otvaranje odnosno zatvaranje datoteka (*File dialog*), velika boljka prethodnih



verzija. Uklonjeno je polje s lokacijom datoteke (ipak dostupno s *Ctrl + L*), a s lijeve strane je dodan ekvivalent *bookmarka* za brzo pristupanje češće korištenim direktorijima.

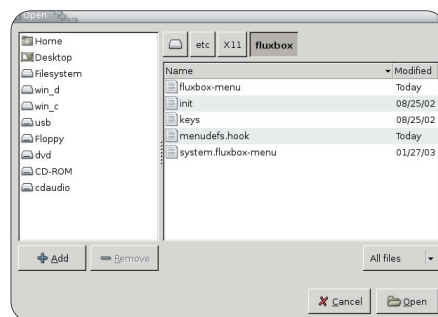
Praktičan dodatak je i pregledavanje kolekcija slika unutar direktorija, čime se smanjuje potreba za specijaliziranim programom. Slično je i kod snimanja CD-a, par klikova mišem po izbornicima Nautilusa - programa koji je zaslu-

žan za sve manipulacije prozorima - i *image* CD-a je gotov (no, nismo to mogli isprobati i u praksi jer snimač nije bio prepoznat).

Unutar programa postoji podrška za brojne mrežne načine spajanja (ftp, SMB, sftp), no dojma smo da bi ona mogla biti više doradena. Prednost tog sustava je osjećaj da je udaljeni servis samo još jedan direktorij na disku.

Terminologija grafičkih sučelja

Window manageri su relativno jednostavni programi koji definiraju izbornike, upravljaju prozorima, pomiču ih, crtaju okvire i reaguju na korištenje miša i tipkovnice. Primjeri takvih su Window-Maker, Blackbox, IceWM i Fluxbox. **Desktop** sučelja su funkcionalno korak naprijed; brine se da izgled zajedničkih elemenata pojedinih programa bude usklađen, što se definira kroz takozvani *widget toolkit*. Gnomeov se naziva GTK+, dok je KDE-ov Qt. Brinu se i za međusobnu komunikaciju (na primjer *copy* i *paste* ili prevlačenje objekata između njih). Dodaju još neke elemente, poput traka s alatima i pokrenutim programima.



▲ Redizajnirani dijalog za otvaranje datoteka izgubio je polje za unos imena, ali dobio je druge opcije