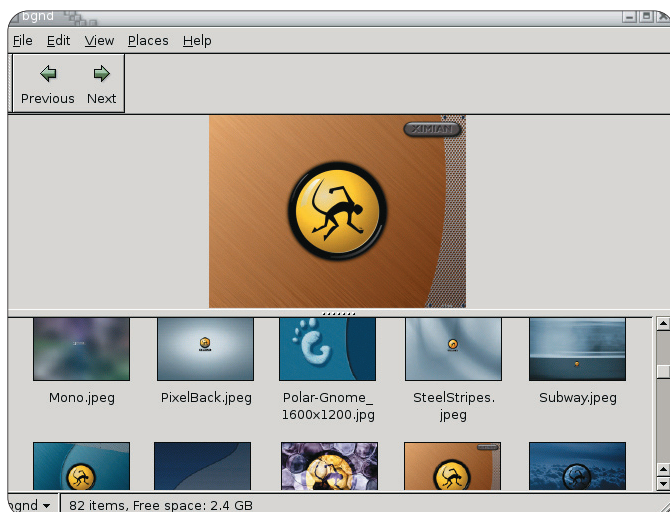
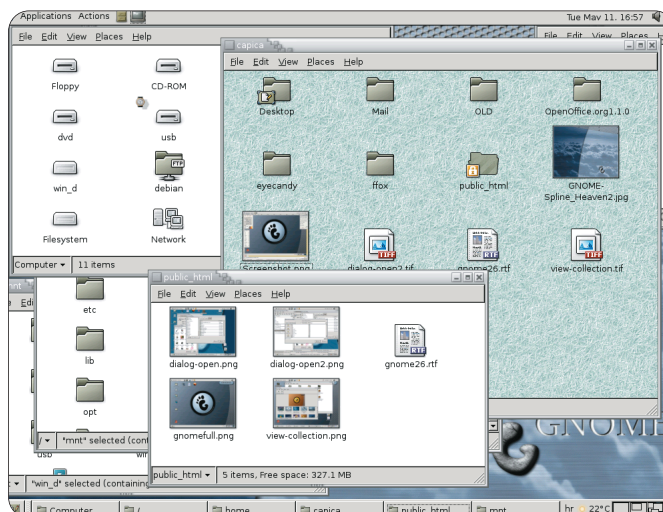


open source



▲ Kolekcija slika unutar direktorija se vrlo lako pregledava



▲ Prozori se vrlo brzo nagomilaju na zaslonu

Spatial Nautilus

Glavna i ponešto kontroverzna promjena, takozvani *spatial*, način je rada s prozorima. Oni to zovu objektivnim pristupom, za razliku od dosadašnjeg "browserskog" na kojem nailazimo pri MS Windowsima ili KDE-om (jedan prozor za lutanje po direktorijima). Dva su glavna obilježja. Pri ulasku u neki direktorij uvijek se otvara novi prozor! Njegova se pozicija pamti, kako ona na *desktopu*, tako i ona relativna, unutar direktorija. Korisnicima naviklim na drugačiju filozofiju ova je promjena isprva iritantna, ali kad se vizualno naviknu gdje je

koji često korišteni direktorij, lakše će doći do njih. Mogućnosti logičke organizacije su odlične. Pretpostavljamo da se pritom računalo da svi imaju zaslone velikih dijagonala, jer se inače prozori vrlo brzo nagomilaju. Dvostrukim klikom srednjom tipkom miša ili pak držanjem tipke *Shift* neće se otvoriti novi prozor, inače bi kod dubokih direktorija *desktop* s hrpom prozora bio vrlo nepregledan. Nekome se možda neće sviđjeti što su uklonjene sve tipke s alatne trake, pa se za svaku radnju mora posezati u izbornike. Zamjeramo i slabiju dokumentaciju koja je organizirana više kao referenca, a ne

kao upute za nove korisnike, a neke stvari u sučelju se ne mogu doznati bez uputa, što smatramo velikim minusom.

Smatramo da su promjene u ovoj verziji prevelike da bi većina korisnika htjela mijenjati svoje navike, no vjerujemo da i *spatial* pristup ima svojih prednosti. To su smatrali i u Microsoftu još pri dizajnu Windowsa 95, ali u posljednjem se desetljeću provelo dovoljno *usability* studija da bi se od takvog pristupa ubrzo odustalo. Ima li novi GNOME (pristup) smisla ili će utonuti u zaborav, presudit će korisnici.



discover

▶ temeljni razlozi za sniženje vaših troškova printanja

▶ print ▶ copy ▶ scan ▶ fax



pc chip
1 PUN
POGODAK

Novac kojeg trošite na potrošni materijal za printanje možete potrošiti na brojne drugačije i ugodnije načine. Zbog toga je svaki od naših printera izrađen tako da je znatno štedljiviji u svojoj klasi. Naša jedinstvena ECOSYS tehnologija omogućava da ne morate više kupovati skupe cartridge ako je u pitanju samo zamjena tonera. Na taj način osiguravate rezultate ispisa najviše kvalitete po tako niskoj cijeni kojoj nije moguće odoljeti.

▶ FS-1020D • Brzina printanja 20 stranica A4 u minuti kvalitete 1.200 dpi • Standardno automatsko obostrano printanje • Dodavač papira za 250 listova i višenamjenski ručni uvlačak za 50 listova
• Ukupan kapacitet papira do 550 listova • Brojne mrežne mogućnosti (opcija) • Kvalitetni sastavni dijelovi i dugi vijek trajanja.



Xenon Forte - Zagreb d.o.o., Hainzelova 60, Zagreb - 01 6185824 - www.xenon-forte.hr
Xenon Forte - Sarajevo d.o.o., Trg grada Prato 16, Sarajevo - 033 456 279 - www.xenon-forte.ba
KYOCERA MITA Corporation - www.kyoceramita.com

