

## Linux mail klijent

# Evolution 2.0

Evolution je *open source mail* klijent, estetski i funkcionalno potpuna kopija Microsoft Outlooka. Verzija 2.0, koja se poklopila s izlaskom novog Gnomea, odlična je prilika da se поближе upoznamo s njegovim mogućnostima. Možda je i najbitnija integracija *Connectora* kao veze prema Exchange serveru

Piše: Ivan Capan

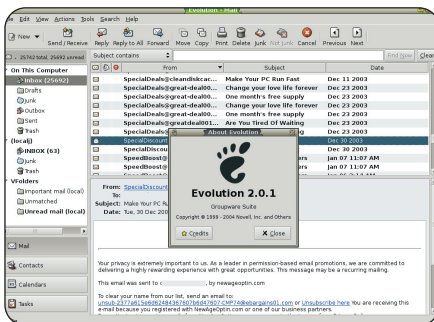
Što zapravo tražimo od programa kojim čitamo poštu? Jesmo li zagovornici rješenja: za svaki posao ponajbolji program, ili pak volimo velik integriran paket? Ako imamo vremena tražiti u gomili programa koji obavljaju istu funkciju, odgovor je lak, no ciljana skupina Evolutiona - poslovni i krajnji korisnici - ne želi se zamarati takvim stvarima. Trebaju program koji radi, nije ga teško posediti jer su na njegovo sučelje već odavno navikli, koji će im biti nekakav kontrolni centar za razne aplikacije, gdje će osim pošte dobiti i vijesti, a najbitnije, takav koji će se dobro uklopiti u postojeću infrastrukturu, čiji je dio možda još uvijek na Windowsima. Upravo ova poslovna integracija najaglašenija je kod Evolutiona još od ranih verzija upravo integracijom planera poslova, koji nekom zaposleniku omogućuje usklađivanje rasporeda s kolegama, bilo da oni koriste Outlook, Lotus Notes, Novell GroupWise ili sličan proizvod koji koristi iCalendar format.

## Connector

Ovaj program je pogotovo bitan ako se takvi podaci nalaze na Microsoft Exchange serveru. Veza Linux - Exchange prije se naplaćivala putem licence za Ximian Connector. Nakon što je Novell kupio Ximian, taj je proizvod postao dostupan pod GPL-om i integriran u Evolution, pa je tako on sad punopravni Exchange klijent. Korisnici mogu pristupiti javnim direktorijima, listama adresa, *e-mailovima*, kalendarima, popisima zadataka koje trebaju napraviti, te zajedničkim informacijama pojedinih grupa. Svi se podaci tako drže na zasebnom Exchange serveru, bilo kakva promjena osobnih podataka automatski se reflektira i tamo, svi korisnici mogu pokupiti nečiji raspored i lakše vidjeti kad je netko dostupan. Nažalost, zbog nedostupnosti takve infrastrukture, nismo isprobali integraciju s Exchangeom.

Od ostalih možda manje bitnih dodataka (a i teže dostupnih u posljednjoj verziji) spomenimo prognozu vremena, koja sa servera skida podatke o temperaturi i naoblaci, zatim mogućnost skidanja sažetaka vijesti sa stranica koje podržavaju RSS, sinkronizaciju s Palm uređajima, podršku za popularne vCardove (način zapisa osobnih podataka), podršku za NNTP odnosno Usenet kao i razne enkripcijske standarde i protokole za naprednu zaštitu. Tu je i podrška za LDAP, uglavnom za razmjenu korporacijskih adresara. Sučelje je pak inteligentno i ujednačeno kroz sve Evolutionove module; kako prolazimo kroz njih, tako se mijenjaju izbornici i traka s alatima.

studeni 2004.



▲ Početni ekran Evolutiona sučelje je koje se povlači kroz sve module

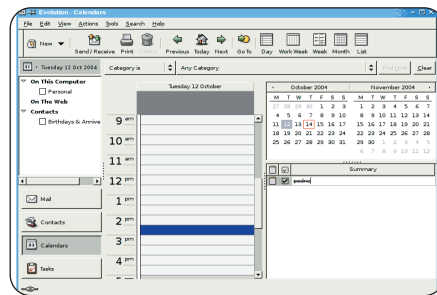
## Robusnost i jednostavnost e-maila

No, nas ipak najviše zanima Evolutionova primarna namjena, a to je čitanje *e-maila*. Već se od početnih ekrana uočava velika sličnost s Outlookom. Slično je i s tipkovničkim kraticama. Sama funkcionalnost sučelja dovoljno je slična bilo kojem *e-mail* klijentu pa ju nije ni potrebno detaljnije opisivati. Krivulja učenja vrlo je blaga, opcije jednoznačne, a ikonice dovoljno intuitivne. Moguće je uvesti podatke iz Outlook Expressa i Eudora, a svi mogući Unix sandučići standardno su podržani. Čitati i slati poštu možemo početi praktički odmah.

Zanimljivo je da sučelje za stvaranje novog *e-maila* nema nikakvih opcija za postavljanje prioriteta pojedine poruke, kao ni traženje potvrde o primitku. Također nije unaprijed uključeno automatsko prepoznavanje adresa iz adresara, već to treba postaviti u konfiguraciji.

Jedna od posebno hvaljenih i nužno potrebnih novih opcija Evolutiona 2.0 je integracija SpamAssassina, odličnog programa za borbu protiv nepoželjne pošte. Čak i ako nismo zadovoljni kvalitetom filtriranja, možemo nepoželjni *e-mail* ručno označiti kao *spam*, kako bi program i sljedeći put pazio na slične, no nigdje nismo uspjeli pronaći kako to točno radi (*Bayes* ili obične ključne riječi). Mogućnosti konfiguracije vrlo su skromne.

Posebno je dobra organizacija *mailova* kroz koncept nazvan vFolders. To nije fizička mapa kao u svim drugim programima, već je definirana kroz neke zajedničke kriterije, odnosno rezultate pretraživanja. To može biti po datumu, pošiljatelju, ključnoj riječi ili slično. Olakšanom rukovanju velikim količinama *e-mailova* doprinose i dodaci poput različitog bojanja poruka i automatskog sortiranja dolazne pošte u različite mape. Iznimno je brzo pretraživanje kroz poruke, budući da se sav tekst indeksira već pri dolasku.



▲ Kalendar u Evolutionu služi za organiziranje rasporeda, a informacije razmjenjuje i s drugim klijentima

## Dostupnost

Najnovija verzija Evolutiona zasad još ne dolazi s distribucijama, no verziju za Slackware kao i izvorni kod moguće je naći na našem DVD-u. Za Debian je pogreškom stavljena starija verzija, te se ispričavamo. Kako je Evolution podrazumijevani izbor mnogih distribucija, ne sumnjamo da će s prvim sljedećim izdanjima biti standardno uključen. Sam program je dio Gnomea 2.8. te se najbolje integrira u njega. Dodana je i sinkronizacija s IM programom Gaimom, pa se međusobno mogu izmjenjivati kontakti.

Bez obzira koristimo li ga za privatnu komunikaciju ili imamo zahtjevniji potreba, Evolution će sasvim dobro poslužiti. Nešto veći memorijski zahtjevi i sporije pokretanje nadoknađuju se brzim radom čak i kod nekoliko desetaka tisuća poruka, kojima smo ga testirali.

## Evolution 2.0 Linux mail klijent

- ⊕ integriranost, jednostavnost, brzina, bezbrojne mogućnosti
- ⊖ sistemski zahtjevi

Optimalna konfiguracija: Dovoljna količina memorije, uz bogatije grafičko sučelje barem 256 MB

